

Empower, Engage, Sustain

Gwneud cais am Grant o Gist Gymunedol Chwaraeon Cymru

Mae'r Gist Gymunedol yn grant sy'n cael ei ddarparu gan Chwaraeon Cymru er mwyn rhoi cychwyn i brosiectau newydd ac i gefnogi datblygiad hyfforddwyr ac addysg hyfforddwyr. Mae grantiau o hyd at £1,500 fesul clwb (fesul blwyddyn ariannol) ar gael a bydd yr adnodd hwn yn rhoi canllaw cam wrth gam i chi ar sut i lenwi ffurflen gais.

Bydd £1,500 ychwanegol ar gael ar gyfer prosiectau penodol sy'n rhoi sylw i'r anghydraddoldeb canlynol: merched a genethod, anabledd, DLIE a thlodi plant.

Pwy sy'n gallu ymgeisio?

Mae'r cynllun yn agored i unrhyw grŵp ar yr amod bod ganddo gyfrif banc yn enw'r sefydliad.

Pwy sydd ddim yn gallu ymgeisio?

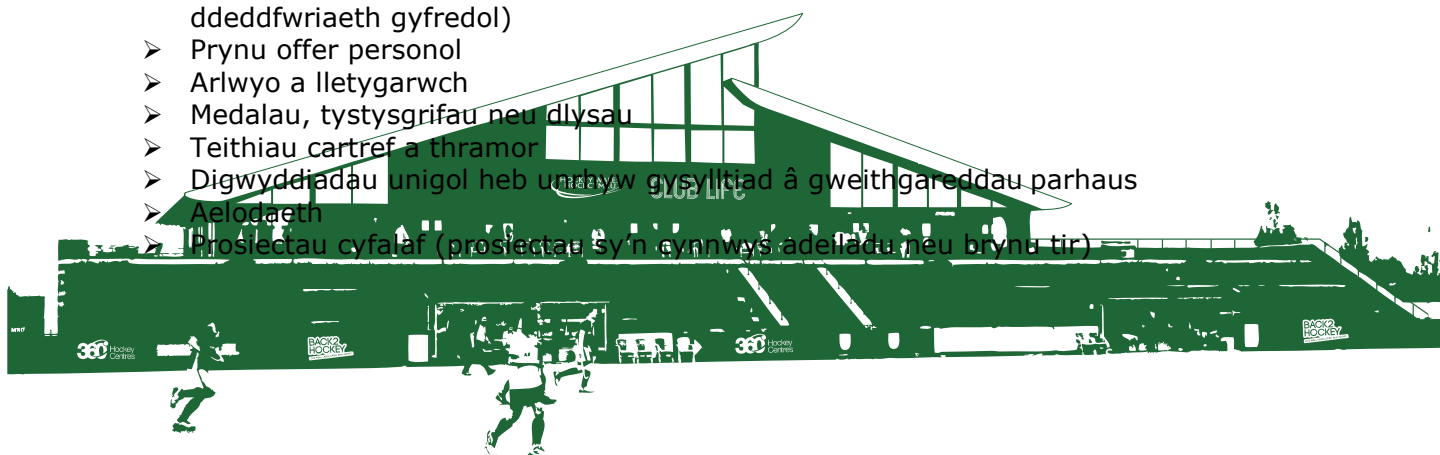
Yn anffodus, os ydych chi'n aelod o'r cyhoedd, yn ysgol gynradd neu'n gorff cyswllt sy'n trefnu gweithgareddau i blant, neu'n ysgol uwchradd sy'n rhan o gynllun 5x60, nid ydych yn gymwys i wneud cais am grant y Gist Gymunedol.

Hefyd, ni ellir cylido'r gweithgareddau canlynol:

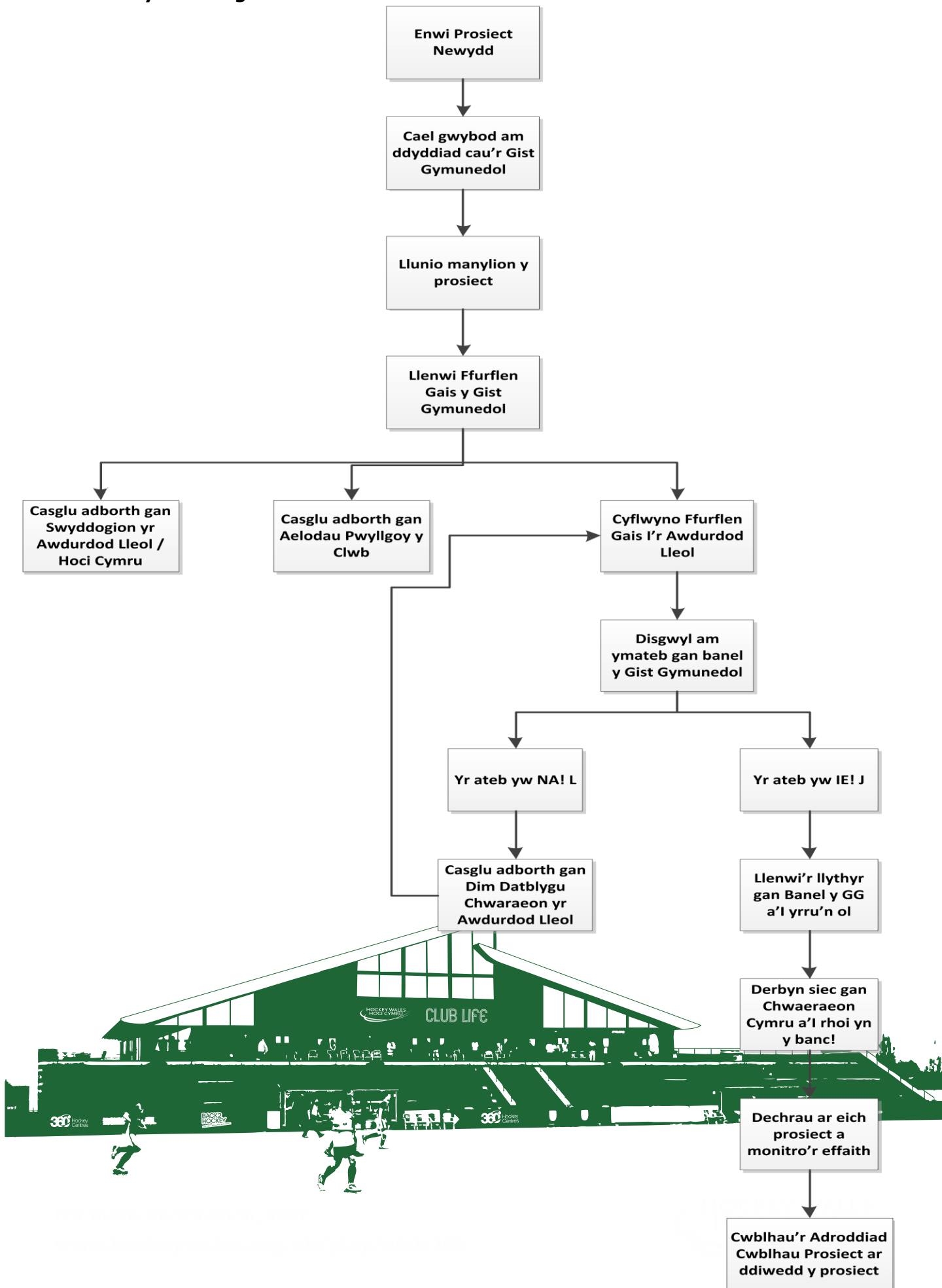
- Gweithgareddau corfforol fel garddio, DIY, gwelliannau amgylcheddol, dawns perfformio neu sgiliau syrcau
- Gweithgareddau / prosiectau sy'n bodoli eisoes ac wedi dechrau
- Prosiectau sy'n cael eu hystyried yn rhan o gostau rhedeg arferol, o ddydd i ddydd, sefydliad
- Prosiectau sydd wedi'u lleoli y tu allan i Gymru

Neu'r elfennau prosiect canlynol:

- Gwaith cynnal a chadw, atgyweirio neu ailosod offer neu gyfleusterau (fodd bynnag, bydd ystyriaeth yn cael ei rhoi i ailosod offer nad yw'n cydymffurfio bellach â'r ddeddfwriaeth gyfredol)
- Prynu offer personol
- Arlwy a lletygarwch
- Medalau, tystysgrifau neu dllysau
- Teithiau cartref a thramor
- Digwyddiadau unigol heb unrhyw gysylltiad â gweithgareddau parhaus
- Aelodaeth
- Prosiectau cyfalaf (prosiectau sy'n cynnwys adeiladu neu brynu tir)



Bydd y llif-ddiagram isod yn eich arwain drwy'r broses lawn, o'r syniad gwreiddiol am brosiect newydd at ei gwblhau:



Cam	Disgrifiad
Enwi Prosiect newydd	Bydd y Gist Gymunedol yn cefnogi amrywiaeth o brosiectau newydd. Dyma rai syniadau ynglŷn â pha fath o brosiectau fydd y Gist Gymunedol yn eu cefnogi; <ul style="list-style-type: none"> - Cysylltiadau Clwb Ysgol - Dyddiau Agored Clybiau - Ymgyrchoedd Marchnata i gefnogi prosiect - Addysgu Hyfforddwyr - Lansio adran oedolion neu adran iau newydd
Cael gwybod am ddydduad cau'r Gist Gymunedol	Drwy ddilyn y ddolen ganlynol, cewch fanylion cyswllt holl Swyddogion Grantiau'r Awdurdodau Lleol. Fel rheol, pobl yw'r rhain sydd wedi'u cyflogi gan yr awdurdod lleol ac sy'n gyfrifol am weinyddu'r Gist Gymunedol yn yr Awdurdod Lleol. Dolen: http://www.sportwales.org.uk/funding—support/our-grants/community-chest.aspx (ar yr ochr dde "cysylltiadau'r Gist Gymunedol yn yr awdurdodau lleol") Cewch y wybodaeth gan SGALL neu mae dyddiadau'r Panel wedi'u rhestru hefyd.
Llunio Manylion y Prosiect	Bydd prosiect da wedi meddwl am y canlynol; <ul style="list-style-type: none"> - prosiect gyda chanlyniad da, a fydd yn cynyddu cyfranogiad neu'n codi safonau hyfforddi. - bod yn realistig a chyraeddadwy - cynnwys niferoedd manwl o gyfranogwyr newydd have detailed numbers of new participants - bod yn glir a phenodol ynglŷn â BETH rydych chi eisiau i'r prosiect ei wneud - bod yn glir a phenodol ynglŷn â PHAM rydych chi angen rhoi'r prosiect yma ar waith - ceisiwch gynnwys tystiolaeth a gwnewch yn siŵr eich bod yn cyfeirio'n ôl at beth rydych chi eisiau ei - bod yn glir ynglŷn â chostau'r prosiect - sicrhau bod cysondeb ar y ffurflen gais a'i bod yn llifo'n dda. Er enghraifft, os nad ydych chi'n crybwyll cwrs Cymorth Cyntaf yn BETH a SUT, ac yn ei gynnwys fel rhan o'r costau, bydd hyn yn syndod i aelod o'r panel a bydd yn cael ei gwestiynu o ran sut mae'n cyd-fynd â'r prosiect.
Llanwi Ffurflen Gais y Gist Gymunedol	Cwblhewch holl rannau perthnasol y ffurflen a gwnewch yn siŵr bod y ffurflen wedi'i llofnodi gan o leiaf 2 berson o'r clwb.
Casglu Adborth gan yr Awdurdod Lleol neu Hoci Cymru (help ychwanegol)	Os ydych chi'n ansicr ynglŷn â'r ffurflen gais ar unrhyw adeg, neu angen gwirio rhywbeth, cysylltwch â thîm Datblygu Chwaraeon yr Awdurdod Lleol neu gyda'ch Rheolwr Rhanbarthol yn Hoci Cymru.
Casglu Adborth gan Bwyllgor y Clwb	Ceisiwch sicrhau eich bod yn cael cymorth yn ystod y broses yma, drwy gyflwyno eich cais i bwyllgor y clwb i gael adborth neu os ydych yn brin o amser, e-bostiwch y cais i ambell aelod allweddol o'r pwyllgor.
Cyflwyno'r Ffurflen Gais i'r Awdurdod Lleol	Anfonwch y cais at y person perthnasol yn eich Awdurdod Lleol. Cadwch gopi o'r ffurflen gais bob amser!
Disgwyl am ymateb gan Banel y Gist Gymunedol	Gan ddibynnu ar ddyddiad y panel, dylech gael gwybod a ydych wedi bod yn llwyddiannus ai peidio o fewn ryw 2 wythnos. Cadwch lygad ar Twitter - mae nifer o awdurdodau lleol yn trydar am y prosiectau maent wedi'u cefnogi.
Casglu Adborth gan Dîm Datblygu Chwaraeon yr Awdurdod Lleol	Os buoch yn aflwyddiannus, peidiwch â digalonni a cheisiwch gael adborth gan rywun a oedd yn y cyfarfod panel. Peidiwch â digalonni os buoch yn aflwyddiannus - gofynnwch am help a rhwch gynnig arall ar gyflwyno ffurflen.



Llenwi'r llythyr gan Banel y Gist Gymunedol a'i yrru'n ôl	Os buoch yn llwyddiannus, bydd rhywun yn ysgrifennu atoch i amlinellu'r cynnig ac unrhyw amodau posib. Bydd rhaid i chi lofnodi hwn a'i yrru'n ôl i Chwaraeon Cymru, a fydd wedyn yn gyrru sic i chi.
Dechrau ar y prosiect a monitro'r effaith	Ar ôl i chi roi'r grant yn y banc, gallwch ddechrau ar eich prosiect. Peidiwch ag anghofio cadw tystiolaeth o'r holl bethau da mae eich prosiect yn eu cyflawni, nid yn unig i'w defnyddio fel tystiolaeth, ond ar gyfer eu defnyddio fel deunydd hyrwyddo i godi proffil y clwb
Cwblhau'r Adroddiad Cwblhau Prosiect ar ddiwedd y prosiect.	Ar ôl i'r prosiect ddod i ben, bydd Chwaraeon Cymru yn gofyn i chi gwblhau ACP – Adroddiad Cwblhau Prosiect. Byddwch yn gorfod gwneud hyn er mwyn dangos bod y grant wedi cael ei wario ar yr hyn a amlinellwyd yn y cais.

